

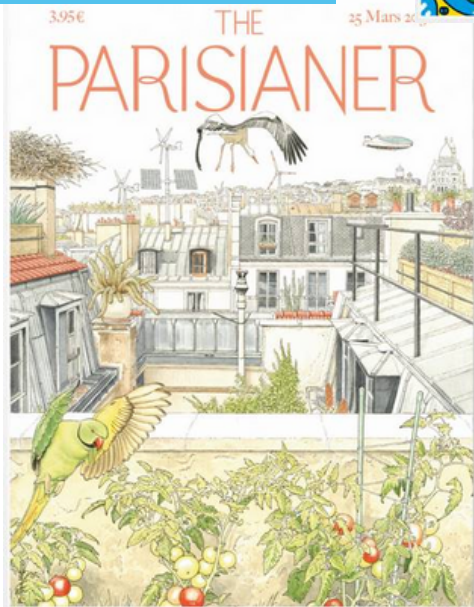
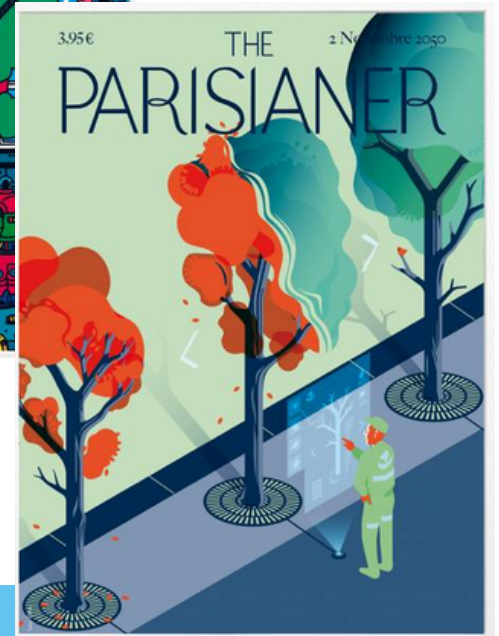
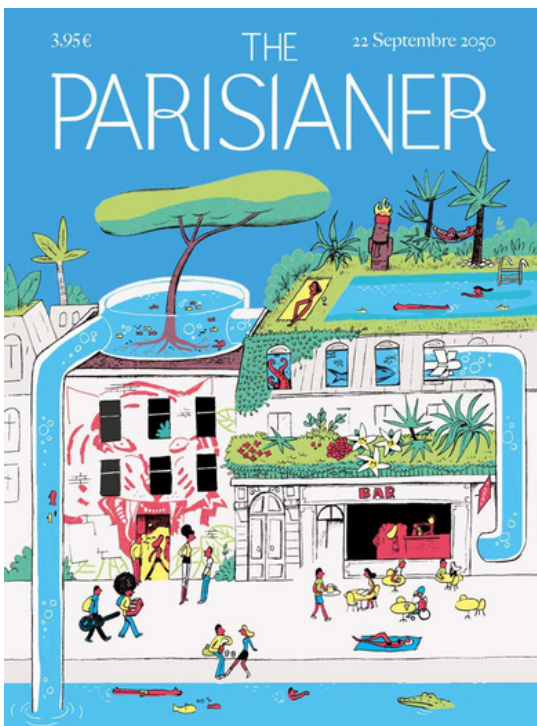


## **Chapitre 2 : La ville de demain**

**Problématique :  
Comment la ville de demain pourrait-elle  
améliorer la vie de ses habitants ?**

Ensemble, nous avons réalisé la liste des contraintes et problèmes des métropoles actuelles :

- embouteillages fréquents
- modes de transports pas toujours adaptés
- accès inégal à l'eau et l'électricité
- gestion des déchets
- inégalités entre les quartiers et populations non mélangées
- comment approvisionner (ex : nourriture) une population toujours plus nombreuse ?
- pollution
- problèmes liés au réchauffement climatique
- disparition des espaces verts et de la nature
- augmentation de la population urbaine donc quelle architecture pour loger les nouveaux habitants ? (tours ou étalement urbain)
- Où trouver l'énergie nécessaire ?



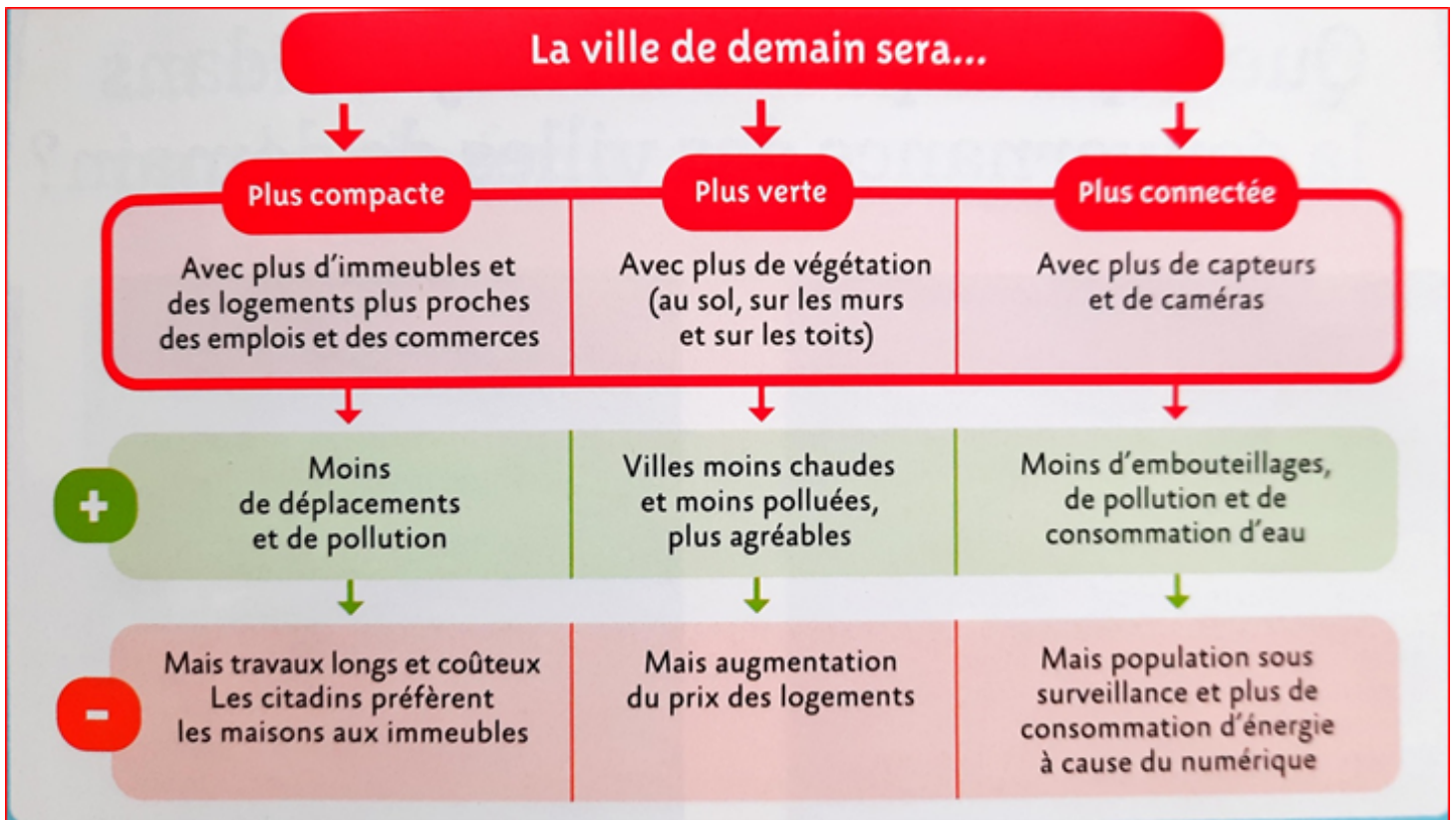
Analyse des couvertures de  
The Parisianer, magazine  
virtuel

Réalisation d'une illustration de votre ville du futur à partir de deux problèmes actuels, propositions de solutions (à l'aide du dossier documentaire).

Dossier documentaire fondé sur l'existant ou sur des projets imaginés par architectes et urbanistes.

- Comment produire l'énergie en ville ?  
Arbre à vent, parasol pour recharger les voitures électriques, recycler l'énergie du quotidien
- Quelles nouvelles formes de transport ?  
Transport par câbles, cabines par rails suspendus, les Seabubbles, voiture à air comprimé
- Comment s'approvisionner en ville ?  
Potager citoyen à Douai (temporaire), rues réaménagées, fermes urbaines sur les toits
- Quelle architecture ? Des villes de plus en plus verticales et vertes ?
- Des éco-quartiers ?
- Des villes connectées ? Parkings connectés
- Comment mieux vivre ensemble ? Voisins volontaires





Ville durable = ville où il y a un bon équilibre entre les conditions de vie des habitants, les besoins économiques et le respect de l'environnement

Ville intelligente ou ville connectée = ville qui utilise les nouvelles technologies pour améliorer la vie des habitants

En 2050, 66% de la population devrait vivre en ville c'est-à-dire 2 personnes sur 3. Les villes continueront à s'agrandir pour accueillir plus d'habitants mais elles devront résoudre leurs problèmes sociaux et environnementaux.

L'Asie, l'Amérique du Sud et l'Afrique concentreront les plus grandes métropoles à l'avenir.